

LA LUTTE COLLECTIVE CONTRE LE FRELON ASIATIQUE

Le plan départemental de lutte collective a défini que seuls les nids à enjeux collectifs, c'est-à-dire avec une incidence apicole et/ou de santé sécurité/publique pourront, être détruits dans le cadre du programme, et à condition que la commune ait signé la convention de lutte collective.



Rucher école de la ferme du Bois Jugan - La Manche Apicole

L'animation de la lutte collective est confiée à la FDGDON de la Manche (Fédération Départementale de Défense contre les Organismes Nuisibles de la Manche).

Le programme est soutenu par le conseil départemental de la Manche et les collectivités locales partenaires.

FACE À LA PRÉSENCE D'UN NID DE FRELON ASIATIQUE



Il ne faut pas intervenir soi-même, la destruction du nid doit être réalisée par un professionnel.

Une destruction non appropriée du nid (tir au fusil ou flèche, utilisation d'une lance à eau, ...) engendre :

- ▶ Un risque fort d'attaques collectives de la colonie.
- ▶ La dispersion des frelons, et notamment des reines fondatrices qui recréeront d'autres nids à proximité.

Il est déconseillé d'utiliser des pièges non homologués et/ou non sélectifs car ils représentent un risque pour la biodiversité.



Signaler le nid à la mairie de la commune où il se situe, en indiquant vos coordonnées ainsi que la localisation précise du nid.

Il est inutile de signaler l'observation d'un individu de frelon asiatique, sans avoir localisé son nid.

PRÉSERVONS
LA BIODIVERSITÉ



LUTTONS CONTRE
LE FRELON ASIATIQUE

POUR EN SAVOIR PLUS :
www.fdgdon50.com



PRÉSERVONS
LA BIODIVERSITÉ



LUTTONS CONTRE
LE FRELON ASIATIQUE

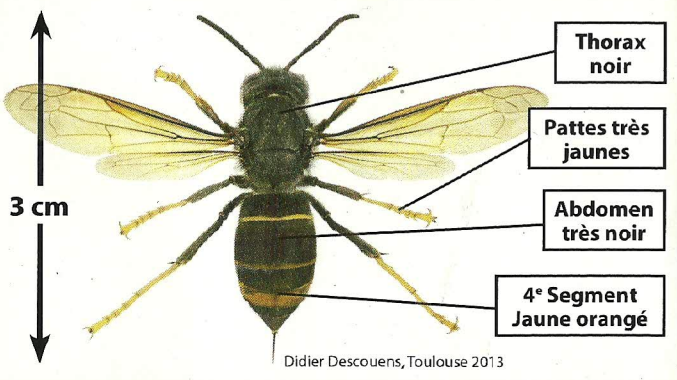
LUTTE COLLECTIVE CONTRE LE FRELON ASIATIQUE DANS LE DÉPARTEMENT DE LA MANCHE



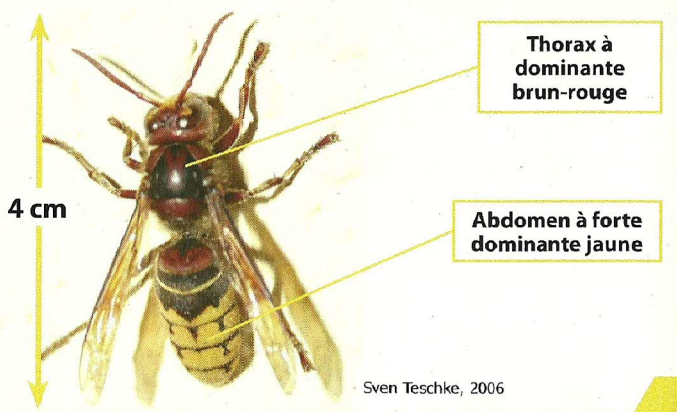
COMMENT DIFFÉRENCIER LE FRELON ASIATIQUE DU FRELON EUROPÉEN ?

- Le frelon asiatique est une espèce invasive.
- Il est présent dans département de la Manche depuis 2011. Le nombre d'individus ne cesse d'augmenter.

Frelon asiatique, *Vespa velutina*



Frelon européen, *Vespa crabro*



COMMENT RECONNAÎTRE LE NID DU FRELON ASIATIQUE ?

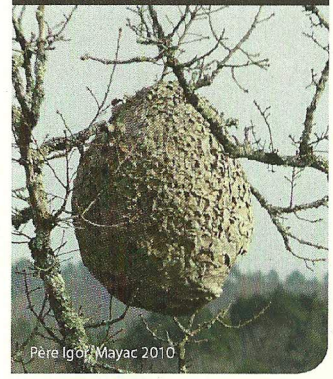
Le nid primaire

Au printemps la reine fondatrice crée un nid de petite taille (le nid primaire). Le nid pourra être déplacé au cours de la saison.

Nid primaire de frelon asiatique



Nid de frelon asiatique



Le nid principal

Il peut atteindre 1 m de diamètre à l'automne, principalement situé à hauteur dans les arbres, il peut aussi se trouver dans un bâtiment.

- Principales caractéristiques :
- Plutôt en forme de poire.
 - Une petite entrée latérale.
 - Il peut contenir 2 000 à 3 000 frelons asiatiques.

Principales caractéristiques de différenciation

Le nid de Frelon d'Europe possède une large ouverture sur la partie basse. Plutôt cylindrique, on le trouve dans des cavités ou le bâti.

Nid de frelon européen



POURQUOI LUTTER CONTRE LE FRELON ASIATIQUE DANS LE DÉPARTEMENT DE LA MANCHE ?

Enjeux apicoles et environnementaux :

- Le frelon asiatique se nourrit d'insectes riches en protéines :
- La consommation d'abeilles induit des nuisances sur les ruches et la production de miel.
 - La prédation sur les pollinisateurs peut impacter la biodiversité locale et la production fruitière (telle que la filière cidricole de la Manche).

Consommation d'abeille par le frelon asiatique



Enjeux pour la santé/sécurité publique :

Le frelon asiatique est peu agressif lorsqu'il est seul, sa piqûre n'est pas plus dangereuse que celle du frelon européen. Cependant la colonie peut s'avérer dangereuse, notamment lors d'attaques collectives pour protéger son nid. Les personnes ou les animaux à proximité pourraient alors être considérés comme une menace.